

《ジョイジョイワーク なないろ 施設概要》

事業所名	ジョイジョイワークなないろ（鉄骨2階建て）		
施設種別	共同生活援助（グループホーム） 定員7人		
対象者	知的・身体障がい者（市町村の支給決定が必要です。）		
所在地	広島県福山市本郷町2942-3		
電話番号	084-930-2201	FAX	084-936-3635

《主な部屋のご紹介》



●居室



●家族交流室



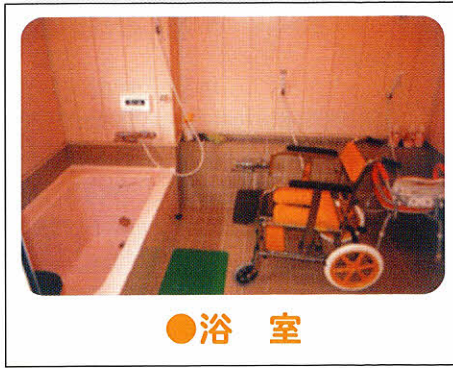
●運動ルーム



●キッチン



●食堂



●浴室



●洗面台・トイレ



●廊下

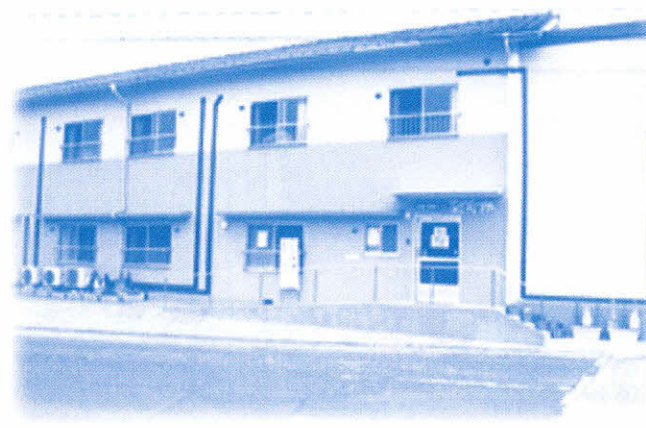


●玄関中

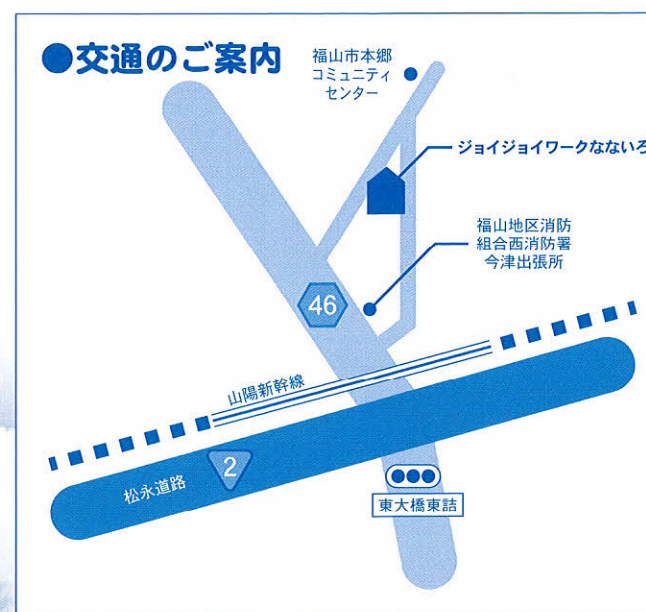
安心設備	各居室、トイレ、浴室、脱衣室に呼び出しコールボタンを設置。
防災設備	①全室にスプリンクラー（自動消火装置）を設置。
	②消防局への自動通報装置を設置。
	③全室に火災報知器を設置。
その他	職員室、夜勤職員室、宿直室、相談室を設置。

「ジョイジョイワークなないろ」のご案内

「ジョイジョイワークなないろ」は、知的・身体に障害を持った方が地域において、支援員や世話人による日常生活上の介助・支援を受けながら、少人数で自立した日常生活を営むための施設として、2011年12月にオープンしました。



《一日の主な流れ》	
	7:00
▶▶▶	起床・洗面
	7:30
▶▶▶	朝食・片づけ
	8:00
▶▶▶	日中活動出発準備
	9:00
平日	▶▶▶ 9:00~15:00 日中活動施設等で活動
休日	▶▶▶ 午前：社会体験・昼食づくり 昼食 午後：娯楽（茶話会）・余暇
	16:00
▶▶▶	帰宅・手洗い・清掃
	17:00
▶▶▶	夕食準備
	18:00
▶▶▶	夕食・片づけ
	19:00
▶▶▶	入浴・娯楽（喫茶）
	22:00
▶▶▶	就寝



共同生活援助事業所（グループホーム）

ジョイジョイワークなないろ

TEL(084)930-2201 FAX(084)936-3635
〒729-0252 広島県福山市本郷町2942-3

メール nanairo@nizinokai.or.jp